

# CITTI

## Angebote für Profis

KW 43/44 gültig vom 23.10. bis 5.11.2024



THEKE

**Pulpo/Oktopus**  
ganz, gefangen im Nordostatlantik,  
aufgetaut  
1 kg

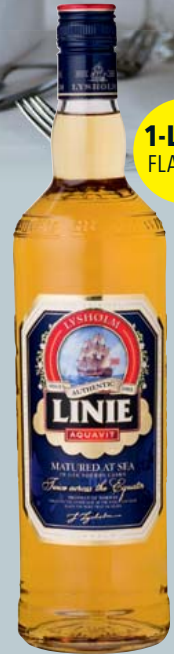
**17<sup>80</sup>**



TK LAKTOSEFREI

**Schne-frost**  
**TK Kroketten, lang**  
2,5 kg, ausgeformt aus frischem  
Kartoffelpüree, mild gewürzt,  
paniert  
1 kg

**249**  
Beutel =  
6<sup>23</sup>



1-LITER  
FLASCHE

**Linie Aquavit**  
41,5% Vol.  
1-l-Flasche

**15<sup>99</sup>**

**CITTI  
HIT**



**CITTI  
HIT**

**Frisches Paraguay**  
**Rinderfilet 3-4 lbs**  
im Strang, ca. 1,8 kg  
1 kg

**28<sup>99</sup>**



**Bayernland**  
**Land-Frischkäse**  
Doppelrahstufe, ideale Basis  
für süße und  
pikante Rezepte  
3,5-kg-Becher

**CITTI  
HIT**

**485**  
1 kg =  
1<sup>39</sup>



**CITTI  
HIT**

**Nico**  
**Salat Royal**  
bestehend aus: Endivie,  
Frisée und Radicchio  
1-kg-Beutel

**6<sup>99</sup>**



TK VEGAN  
GLUTENFREI  
LAKTOSEFREI

**CITTI  
HIT**

Schniefrost  
**TK Pommes Frites  
Extra**

2,5-kg-Beutel  
1 kg  
Beutel = 4,98

**1<sup>99</sup>**



TK  
**Mio**  
TK Eisblock Vanille  
1,5-l-Packung

**4<sup>99</sup>**  
11 = 333



**BASE  
CULINAR®**

TK  
**TK Räucherlachs- oder Gravedlachs-Seite**  
vorgeschnitten, vakuumverpackt, Rohware aus  
norwegischer Aquakultur  
je 1-kg-Packung

**19<sup>99</sup>**



TK  
**Traiteur de Paris**  
TK Premium  
Schokoladentörtchen  
mit flüssigem Kern  
900-g-Packung

**11<sup>99</sup>**  
1 kg = 1332



MILRAM  
**Vanillesoße**  
10% Fett, ungekühlt haltbar  
1-l-Packung

**2<sup>90</sup>**



*Andalö Spritz*

- 4 cl Andalö
  - 6 cl Prosecco oder Sekt
  - 1 Spritzer Soda
  - 1 Orangenscheibe
  - Eiswürfel
- Zutaten zusammengenben  
und auf Eiswürfeln  
mit einer Orangenscheibe  
garniert servieren.



**Mionetto**  
Vivo Spumante  
Cuvée Blue  
Extra Trocken  
0,75-l-Flasche

**3<sup>99</sup>**  
11 = 532



**REGIONAL**  
**Andalö Original**  
Nordischer Aperitif  
feiner Likör mit Sanddorn,  
15% Vol., aus Eckernförde  
0,7-l-Flasche



**8<sup>99</sup>**  
11 = 1284



**CITTI  
HIT**

**TK**  
**TK Rehrücken**  
mit Knochen, ca. 2-3 kg,  
tiefgefroren  
1 kg  
**35<sup>99</sup>**



**FEINHEIMISCH**  
Great and healthy traditions

**TK REGIONAL**  
**TK deutsches Barbarie-Entenbrustfilet**  
HKL.A, mit Haut, aus artgerechter bäuerlicher Aufzucht, tiefgefroren  
1 kg  
**20<sup>99</sup>**



**TK**  
**TK Hirschkeule**  
entbeint, ohne Knochen, aus Neuseeland  
1 kg

**9<sup>99</sup>**



**APS**  
**Chafing Dish „Chef“**  
GN 1/1, 61 x 35,5cm, H 30 cm, 9 l, Edelstahl, Speisebehälter, 2 Brennpastenbehälter, Wasserbecken, Deckel, Gestell mit Deckelhalterung, langer Hohlgriff

**44<sup>99</sup>**



**TK VEGAN**  
**Ardo TK Kaisergemüse**  
2,5 kg Beutel  
1 kg

**1<sup>89</sup>**  
Beutel = 473



**Dunice**  
**Tischdecke 1,18 x 10 m**  
flexible, perfekte Passform für jeden Tisch, ideal für Veranstaltungen, verschiedene Farben

**19<sup>99</sup>**



**Besteck-Serie Finn**  
Monoblock, 13/0, Edelstahl 18/10, rostfrei, poliert, spülmaschinengeeignet, 2,8 mm Materialstärke für Menügabel und -löffel, verschiedene Besteckteile

**ab 0<sup>99</sup>**

**CITTI  
HIT**

*Frisches Paraguay  
Rumpsteak*

ca. 4 kg, im Strang  
1 kg

**18<sup>99</sup>**



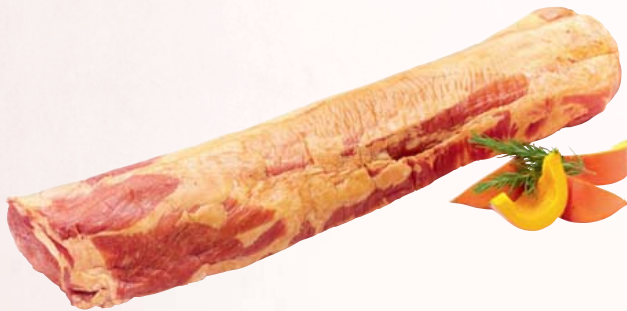
**Frischer Schweinenacken (Kamm)**  
ohne Knochen, im Strang, ca. 2,8 kg  
1 kg

**5<sup>99</sup>**



**Frisches Schweinefilet**  
ohne Kopf  
1 kg

**9<sup>99</sup>**



**Rauchfrisches Kasseler Lachsfleisch**  
goldgelb geräuchert, im Strang, ca. 3,5 kg  
1 kg

**6<sup>99</sup>**



**Rauchfrische  
Schweinebacke**  
goldgelb geräuchert  
1 kg

**4<sup>99</sup>**



**Frisches Hähnchenbrustfilet**  
ohne Innenfilet  
1 kg

**7<sup>99</sup>**



**REGIONAL**  
**Frisches Zwiebelmett**  
1 kg

**9<sup>99</sup>**



**CITTI  
HIT**

TK

Ardo

**TK Grünkohl-  
Portionen**

15-g-Portionen, 2,5-kg-Beutel  
1 kg  
Beutel = 3,73

**1 49**

**BASE  
CULINAR**



TK

**TK Lachsschnitzel**

180 g, paniert, 40 Stück im Karton  
Stück

**1 29**  
Karton = 51,60

**StarCulinar**



TK

**Black Tiger Garnelen „Easy Peel“**

8-12 Stück per lb, roh, ohne Kopf, am Rücken geschlitzt und entdarmt, mit Schale, 20% Glasur, mit Trinkwasser, Nettofüllgewicht: 800 g, tiefgefroren  
1-kg-Beutel

**1 199**

**BASE  
CULINAR**



TK

**Steinpilze  
geschnitten, tiefgefroren  
1-kg-Beutel**

**1 059**

**FRISENKRONE**  
Aus Liebe zum Fisch

SB

REGIONAL

GLUTENFREI

LAKTOSEFREI



**Friesenkrone  
Sherryfilets**

marinierte Sauerlappen, ohne Haut, in süß-saurem Aufguss und mit marinierter Gemüse- und Gewürzgarnierung, unter Schutzatmosphäre verpackt, grätenarm, ohne Konservierungsstoffe, ca. 50 g per Stück, ca. 30 Stück, Abtropfgewicht: 1500 g, gluten- und laktosefrei  
2500-g-Schale

**2 999**  
1 kg = 19,99

TK

**Pfalzgraf Exquisit  
Marzipantorte**

16er-Einteilung, Ø 28 cm, tiefgefroren, Füllung aus Schokoladenstückchen, feinen aromatischen Himbeeren und vier hellen Biskuitböden, die in Amarettoaroma getränkt sind, die Torte ist komplett mit Marzipan abgedeckt, als Dekor liegen Walnüsse bei, ein Hochgenuss!  
1950-g-Packung



**2 099**  
1 kg = 10,76



THEKE

**Frischer Wolfsbarsch (Loup de Mer)**

ausgenommen, mit Kopf, aus Aquakultur im Mittelmeer  
1 kg

**1 430**



**CITTI  
HIT**

Huber  
*H-Sauerrahm*

24% Fett  
1000-g-Packung

**3<sup>79</sup>**

**MILRAM**  
Speisequark  
Magerstufe, 0,3% Fett  
5-kg-Eimer



**12<sup>00</sup>**  
1 kg =  
2<sup>40</sup>

**Chinakohl**  
aus Deutschland  
10-kg-Kiste



**11<sup>90</sup>**  
1 kg =  
1<sup>19</sup>

**Bayernland**  
Mozzarella Mini  
45% Fett i.Tr., 8-g-Perlen  
1-kg-Eimer



**6<sup>99</sup>**

**Tafeläpfel Elstar**  
aus Deutschland  
Kl.I, Elstar oder Holsteiner Cox  
je 10-kg-Karton



**11<sup>90</sup>**  
1 kg =  
1<sup>19</sup>

**Pasta Sassella**  
Tagliarini  
frische, feine Bandnudeln  
1-kg-Beutel



**5<sup>79</sup>**

**Speisekartoffeln Drillinge**  
aus Frankreich  
10 kg Kiste



**17<sup>90</sup>**  
1 kg =  
1<sup>19</sup>



**CITTI  
HIT**

Melitta  
*Barista oder  
Barista Perfection*  
jeweils ganze Bohnen, verschiedene Sorten  
je 750-1000-g-Beutel  
1 kg = 8,88-11,84

**888**



**Toblerone Mini-Mix**  
113 Minis à 8 g in 3 verschiedenen  
Sorten: Milch, Dunkel und Weiß  
904-g-Dose  
1 St = 0,22

**24<sup>97</sup>**  
1 kg = 27<sup>62</sup>



**LAKTOSEFREI**  
**GLUTENFREI**  
**VEGAN**

**Rexim  
Walnusskerne**  
1-kg-Beutel

**9<sup>99</sup>**

**BASE  
CULINAR®**



**VEGAN**

**Rotkohl**  
mit Süßstoff  
ATG: 9200 g  
10200-ml-Dose

**8<sup>99</sup>**  
1 kg = 0<sup>98</sup>

**BASE  
CULINAR®**



**VEGAN**

**Sauerkraut**  
ATG: 9700 g  
10200-ml-Dose

**8<sup>99</sup>**  
1 kg = 0<sup>93</sup>



**Finish  
Professional Reiniger,  
Klarspüler oder  
Powerball Tabs**  
je 9/10-l-Kanister/  
140-Stück-Packung  
1 l = 2,60-2,89/1 St = 0,19

**25<sup>99</sup>**



**Home Style Creation  
Grubentuch**  
Grubentücher  
im 10er-Pack  
100% Baumwolle  
ca. 50 x 90 cm  
je Pack

**9<sup>99</sup>**

# 1-LITER FLASCHEN



**Campari Bitter**  
der italienische  
Bitter-Aperitif,  
25% Vol.  
1-l-Flasche

**13<sup>99</sup>**



**Pampero Especial**  
40% Vol.  
1-l-Flasche

**14<sup>99</sup>**



**Fernet Branca**  
italienischer  
Kräuterlikör  
35% Vol.  
1-l-Flasche

**15<sup>99</sup>**



**Cointreau**  
Orangenlikör,  
40% Vol.  
1-l-Flasche

**19<sup>99</sup>**



**Nonino**  
Grappa Tradizione  
41% Vol.  
1-l-Flasche

**22<sup>99</sup>**



**VEGAN**

Deutschland-Baden  
**Weingut Rinklin**  
Qualitätsweine  
verschiedene Sorten  
je 1-l-Flasche

**5<sup>99</sup>**



**Glühweinbecher mit Winterdekor**  
H 9 cm, Ø 8 cm,  
mit Füllstrich 0,2 l,  
mit Henkel, verschiedene Farben

je **1<sup>29</sup>**



**Pumpkanne Airport**  
3 l, Edelstahl

**17<sup>99</sup>**

### Gläserspüler Compact

getrennte Vor- und Nachspülung,  
zwei getrennte Wassersperren-  
ventile, integriertes, belüftetes  
Rückschlagventil, abnehmbarer  
Gehäuseboden, leicht zu reini-  
gen, Anschluss-Schlauch „Trink-  
wasserschlauch“ nach DVGW  
270 SK zertifiziert, Innenbürste mit Bajo-  
nettverschluss, bis zu 70% Wasserersparnis  
gegenüber der Gläserreinigung in der Spüle.  
Maße: L 38, B 20, H 36 cm,  
Topf Ø 19 cm, Gewicht 2.550 g,  
Material: Kunststoff



**84<sup>99</sup>**

## NEWSLETTER Anmeldung



Jetzt für den  
Newsletter anmelden  
und von exklusiven  
Aktionen und  
Angeboten profitieren.

[www.cittimarkt.de/newsletter](http://www.cittimarkt.de/newsletter)

### KIEL

Mühlendamm 1  
24113 Kiel

Tel.: 0431 - 6893 - 6005

### FLENSBURG

Langberger Weg 4  
24941 Flensburg

Tel.: 0461 - 5706 - 2810

### LÜBECK

Herrenholz 14  
23556 Lübeck

Tel.: 0451 - 8969 - 1800

### ÖFFNUNGSZEITEN:

Montag - Samstag von 8.00 bis 20.00 Uhr  
GV-Eingang Kiel + Lübeck: 7.30 bis 17.00 Uhr  
GV-Eingang Flensburg: 8.00 bis 16.00 Uhr  
Kurzfristige Änderungen finden Sie  
online auf [www.cittimarkt.de](http://www.cittimarkt.de)

**Kostenlose Infohotline: 08 00 - 660 60 60 Mo. - Sa. 7.00 - 20.00 Uhr**

Endpreis inklusive MwSt. Angebot freiübend. Irrtum vorbehalten. Preise aller früheren Angebote  
ab sofort ungültig. Abholpreise, Abgabe in haushaltsüblichen Mengen nur an Letztverbraucher.  
Artikel können aufgrund begrenzter Vorratsmengen bereits vor Ende der Angebotsgültigkeit ausverkauft sein.

CITTI Märkte GmbH & Co. KG, Mühlendamm 1, 24113 Kiel

BIO/Öko Kontrollstelle: DE-ÖKO-034

**CITTI** Markt der  
Lebensfreude