

# CITTI

# Tiefkühlwelt

KW 42-43 GÜLTIG VOM 16.10.-29.10.2024



Haak & Christ  
Lachsfilet-Portionen  
5 x 160 g, roh, ohne Haut,  
einzeln vakuumiert,  
tiefgefroren  
800-g-Packung  
1 kg = 24,99

**19<sup>99</sup>**

+++ 2 WOCHEN GÜLTIG +++ 2 WOCHEN GÜLTIG +++ 2 WOCHEN GÜLTIG +++ 2 WOCHEN GÜLTIG +++



Serviervorschlag

TK Bio Demeter Brathähnchen  
ganz, ca. 2 kg,  
tiefgefroren  
1 kg

demeter

Bio

**14<sup>99</sup>**



TK Bio Demeter  
Hähnchenbrustfilet  
2 Stück, ca. 500 g, tiefgefroren  
1 kg

demeter

Bio

**32<sup>99</sup>**



McCain  
Chef Frites

oder  
1.2.3. Original Frites  
tiefgefroren  
je 750-g-Beutel  
1 kg = 2,65

**1<sup>99</sup>**

## SPAREN SIE MIT IHRER CITTI CARD



Oldenburger  
Grünkohl  
tiefgefroren  
1,5-kg-Beutel  
1 kg = 1,66

Ohne CITTI CARD:  
**2,79** 1 kg = 1,86

MIT IHRER  
CITTI CARD  
**0,30 €  
SPAREN**

**2<sup>49</sup>**



Toni Kaiser  
Kaiserschmarrn ohne  
oder mit Rosinen  
je 1-kg-Beutel

**7<sup>49</sup>**



Bruno Gelato  
Italienische Eisvielfalt  
Eis-Qualität nach original italienischen  
Rezepturen, ohne Konservierungsstoffe  
und künstliche Farbstoffe, mit frischer  
Vollmilch und ausgesuchten Zutaten,  
verschiedene Sorten  
je 900-ml-Packung  
1 l = 3,32

**2<sup>99</sup>**



Matthias Rothacher, Geschäftsführer

**BLACK FOREST ICE CREAM**

Seit 2018 setzt Matthias Rothacher mit seiner Eismanufaktur **am Rande des Schwarzwaldes** neue Maßstäbe in der Produktion von Speiseeis. Mit großer Sorgfalt und Liebe zum Detail kreiert das Unternehmen köstliche Eissorten, die weit über den Standard hinausgehen – **aus ausgewählten Bio-Zutaten** nachhaltig hergestellt. Die Produktion erfolgt klimaneutral und bei der Verpackung wird auf Plastik verzichtet.



**Black Forest Bio Eis**  
direkt aus dem Schwarzwald, im Becher, verschiedene Sorten, tiefgefroren  
je 450-ml-Becher  
11 = 8,87

**Bio**  
**3<sup>99</sup>**

**Black Forest Multipack**  
in den Sorten Classic, Mandel und Schwarzwälder Kirsch, tiefgefroren  
je 270-ml-Packung  
11 = 14,78

**Bio**  
**3<sup>99</sup>**

**SIA Glass Schwedisches Sahne-Eis**  
Multipackung Lakritzeis am Stiel,  
6 Stück,  
600-ml-Packung  
11 = 6,65

**3<sup>99</sup>**

**SIA Glass Schwedisches Sahneeis**  
aus frischer Sahne mit echter Frucht, echter Vanille und nur ausgesuchten Zutaten, Pint Verpackung ist aus Pappe, verschiedene Sorten  
je 500-ml-Pint  
11 = 9,98

**4<sup>99</sup>**

**Cristallo Multipackung**  
6 Eisröllchen, Eierlikör oder Vanille  
je 390-ml-Packung  
11 = 7,67

**2<sup>99</sup>**

**Chef de Paris Französisches Dessert**  
Schokoladentörtchen, 2 Stück,  
tiefgefroren  
200-g-Packung  
1 kg = 8,95

**1<sup>79</sup>**

**Desserts original aus Italien**  
verschiedene Sorten, tiefgefroren  
je 500-g-Packung  
1 kg = 10,98

**5<sup>49</sup>**

**Marziale Sizilianische Eistorten oder Eisrolle**  
von Hand gefertigt aus der sizilianischen Eismanufaktur Gallo, ein sinnlicher Genuss für den Gaumen, verschiedene Sorten, tiefgefroren  
je 300-600-g-Packung  
1 kg = 10,48-20,97

**6<sup>29</sup>**



Familie Gianinni



**Gia Pizza**  
nach neapolitanischer Rezeptur aus selbst gemachtem Natursauerteig, ohne Triebmittel wie Hefe und künstliche Backtriebmittel, jede Pizza wird nach Art der neapolitanischen Pizzabäcker von Hand ausgerollt, verschiedene Sorten, tiefgefroren je 350-g-Packung  
1 kg = 7,40

**259**

**GIA PIZZA**

Gia Pizza steht für innovative, italienische Backkunst. Die Familie Gianinni, die ihre Wurzeln in Neapel hat, lebt seit 1967 in Berlin. Ihre Pizzen werden nach original neapolitanischer Rezeptur aus selbst gemachtem Natursauerteig hergestellt, ganz ohne Triebmittel wie Hefe oder künstliche Backtriebmittel. Jede Pizza wird nach Art der neapolitanischen Pizzabäcker von Hand ausgerollt und belegt.

Ein unvergleichlicher Pizza-Genuss in vielen leckeren Sorten!

- Pizza nach neapolitanischer Rezeptur (Pizzakunst aus Nola)
- keine künstlichen Backtriebmittel/Zusatzstoffe, vegan, laktosefrei
- von Hand nach neapolitanischer Art ausgerollt
- Teig aus Wasser, Mehl, Meersalz & Olivenöl
- Teig ruht 48 Stunden
- in Berlin hergestellt
- von Hand belegt



Für mehr Informationen einfach QR-Code scannen oder auf: [cittimarkt.de/gia](http://cittimarkt.de/gia)

**LAKTOSEFREI**

**Gia Bio Pizza**  
im Steinofen gebacken, verschiedene Sorten, tiefgefroren je 300-350-g-Packung  
1 kg = 7,40-8,63

**Bio**  
**259**

**Gia Gianninis Bio Pizza**  
der besondere Teig, nach Art neapolitanischer Pizzabäcker, beinhaltet die richtige Mischung aus Wasser, hochwertigem Mehl-Vollkorn, Weizen oder Dinkel und Biga, Salz und nativem Olivenöl extra. Von Hand ausgerollt, gebacken im Tunnel-Steinofen auf dem Stein, tiefgefroren, je 440-g-Packung  
1 kg = 8,61

**Bio**  
**379**

**DEH Partysonne**  
mit Käse überbacken, halbgebacken, tiefgefroren  
700-g-Packung  
1 kg = 7,13

**499**

**Herzberger Bio Laugenbrezel**  
6 Stück, mit Hagel-Salz, tiefgefroren  
528-g-Packung  
1 kg = 5,66

**Bio**  
**299**

**Kräuter- oder Knoblauchbaguette**  
tiefgefroren  
je 175-g-Packung  
1 kg = 3,94

**069**



**McCain Golden Longs**  
vorgebacken, tiefgefroren  
1000-g-Beutel

**2<sup>99</sup>**



**McCain Krokette**  
vorgebacken, tiefgefroren  
1000-g-Beutel

**3<sup>29</sup>**



**Agrarfrost Backfrites oder Knusperfrites**  
tiefgefroren  
je 750-g-Beutel  
1 kg = 2,65

**1<sup>99</sup>**



**Agrarfrost Kartoffelspezialität**  
verschiedene Sorten, tiefgefroren  
je 450-500-g-Beutel  
1 kg = 4,58-5,09

**2<sup>29</sup>**



**Agrarfrost Bratkartoffeln**  
in reinem Sonnenblumenöl vorgebacken,  
goldgelb und knusprig für Pfanne  
und Fritteuse, tiefgefroren  
600-g-Beutel  
1 kg = 3,65

**2<sup>19</sup>**

# 1 von 3 NINJA

**Heißluftfritteusen gewinnen!**



Weitere Informationen und  
Teilnahmebedingungen unter  
[cittimarkt.de/gewinnspiele](http://cittimarkt.de/gewinnspiele)  
Teilnahmeschluss: 2.11.2024

**3,29**  
€

iglo Filegro  
verschiedene Sorten,  
tiefgefroren  
je 240-250-g-Packung  
1 kg = 13,16-13,71



**1,99**  
€

**1,99**  
€

iglo Natur-Gemüse feldfrisch  
verschiedene Sorten, tiefgefroren  
je 400-g-Packung  
1 kg = 4,98



## Hähnchen-Convenience in Premium Qualität



**NEU**  
**Mahlzeit**  
Knusper-Snackies  
tiefgefroren  
350-g-Packung  
1 kg = 14,26

**4<sup>99</sup>**



**NEU**  
**Mahlzeit**  
Snacker-Dellchen  
tiefgefroren  
400-g-Packung  
1 kg = 14,98

**5<sup>99</sup>**

Hier  
PROBIEREN!

**Lübeck** am 17.10.2024  
**Kiel** am 18.10.2024  
**Flensburg** am 19.10.2024  
von 10-18 Uhr

Tiefkühl-Convenience aus reinem Hähnchen-  
Brustfilet - Für jeden Geschmack und jeden  
Zweck genau das Richtige. Ob schneller Snack  
oder kreative Komponente, mach unsere  
Leckerbissen zu deiner nächsten **mahlzeit!**





**Ardo Beerenfrüchte**  
verschiedene Sorten, tiefgefroren  
je 300-450-g-Beutel  
1 kg = 4,42-6,63

**1<sup>99</sup>**



**VEGAN**  
Ardo  
*Gemüse*  
verschiedene Sorten, tiefgefroren  
je 1-kg-Beutel

**1<sup>99</sup>**

**CITTI  
HIT**



**Ardo Maiskörner „supersweet“**  
tiefgefroren  
1-kg-Beutel

**2<sup>49</sup>**



**GLUTENFREI**

**Ardo Süßkartoffel Frites**  
vorgegart, glutenfrei, tiefgefroren  
450-g-Beutel  
1 kg = 4,93

**VEGAN**

**2<sup>22</sup>**



**Ardo Rosenkohl**  
tiefgefroren  
450-g-Packung  
1 kg = 2,20

**0<sup>99</sup>**



**Ardo Paprika-Streifen 3-farbig**  
tiefgefroren  
je 1-kg-Beutel

**3<sup>79</sup>**



**Ardo Zwiebeln**  
gewürfelt, tiefgefroren  
1-kg-Beutel

**2<sup>49</sup>**



**Ardo Apfel-Rotkohl**  
portioniert ca. 5 g, tiefgefroren  
750-g-Beutel  
1 kg = 1,99

**1<sup>49</sup>**



**Ardo Bio Gemüse**  
verschiedene Sorten, tiefgefroren  
je 600-g-Beutel  
1 kg = 4,15

**Bio**  
**2<sup>49</sup>**



**Ardo Bio Gemüse**  
Sommergemüse oder  
Karottenscheiben  
je 600-g-Beutel  
1 kg = 2,98

**Bio**  
**1<sup>79</sup>**



**GLUTENFREI**  
**LAKTOSEFREI**

**Ardo Kräuter**  
verschiedene Sorten, tiefgefroren  
je 250-g-Beutel  
1 kg = 5,56

**1<sup>39</sup>**



**SO GEHT'S:** ❶ Kühlakku aus der Truhe nehmen. ❷ 3,50 € Pfand an der Kasse bezahlen. ❸ Nach Gebrauch an der Leergutannahme zurückgeben.



## ASIATISCHE PRODUKTE

**CITTI  
HIT**

### Authentic Asia

leckere Suppen mit hoher Qualität,  
perfekt für die leichte Mittagspause,  
tiefgefroren  
je 302-309-g-Schale  
1 kg = 12,91-13,21

**3<sup>99</sup>**



**Mary Kwong Dumplings  
mit Hähnchen oder Schweinefleisch**  
die leckeren, kleinen gefüllten Teigtaschen,  
die ursprünglich aus China  
kommen, tiefgefroren  
je 450-g-Beutel  
1 kg = 15,53

**6<sup>99</sup>**



**Mary Kwong  
Dumplings  
mit Garnelen**  
die leckeren, kleinen gefüllten Teigtaschen,  
die ursprünglich aus China  
kommen, tiefgefroren  
450-g-Beutel  
1 kg = 22,20



**9<sup>99</sup>**

**GLUTENFREI**

**Little Moons**  
Eis Kreation  
ummantelt von  
einem Reismehlteig,  
verschiedene Sorten  
je 192-g-Packung  
1 kg = 20,78



**3<sup>99</sup>**

**VEGAN**

**Field Good**  
veganes Curry  
verschiedene Sorten mit Reis,  
tiefgefroren  
je 350-g-Packung  
1 kg = 12,83



**4<sup>49</sup>**

## SPANISCHE PRODUKTE



**Alcant**  
Eis in der Frucht  
Orangen-, Zitronen- oder Kokoseis  
je 165-199-ml-Packung  
1 l = 12,51-15,09

**2<sup>49</sup>**



**Chousa Food**  
Mandelkuchen  
tiefgefroren  
600-g-Packung  
1 kg = 19,98

**11<sup>99</sup>**



**Rosita Food**  
Churros  
tiefgefroren  
250-g-Beutel  
1 kg = 17,96

**4<sup>49</sup>**

## SKANDINAVISCHES PRODUKTE



**VEGAN**  
**LAKTOSEFREI** **GLUTENFREI**  
**Fria Schwedisches Brot**  
oder schwedische Kuchen  
gluten-, laktose- und milchfrei,  
verschiedene Sorten, tiefgefroren  
je 230-500-g-Packung  
1 kg = 7,98-17,34

**3<sup>99</sup>**



**Original Schwedische Köttbullar**  
Rind und Schwein oder Geflügel,  
tiefgefroren  
je 500 g Beutel  
1 kg = 6,98

**3<sup>49</sup>**



**Danish Crown**  
TK Party-Frikadellen  
ca. 25 g, aus frischem Schweine- und  
Rinderhackfleisch, nach Hausfrauenart  
gewürzt, gegart  
2-kg-Beutel  
1 kg = 9,49

**18<sup>99</sup>**



VEGAN

LAKTOSEFREI GLUTENFREI

Followfood  
Bio Demeter Gemüse  
verschiedene Sorten,  
tiefgefroren  
je 300-g-Packung  
1 kg = 5,97

demeter  
Bio  
179



Natural Cool  
Bio Demeter Lasagne Bolognese  
tiefgefroren  
400-g-Packung  
1 kg = 16,23

demeter  
Bio  
649



VEGAN LAKTOSEFREI  
Bio Grünkohl  
tiefgefroren  
450-g-Packung  
1 kg = 5,09

demeter  
Bio  
229

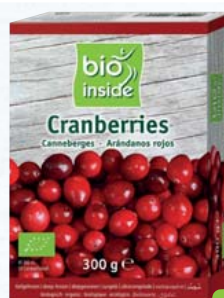
Bio  
logisch!



GLUTENFREI  
LAKTOSEFREI

Natural Cool  
Bio Obst  
verschiedene Sorten, tiefgefroren  
je 300-g-Packung  
1 kg = 11,63

Vegan  
Bio  
349



Bio Cranberries  
tiefgefroren  
300-g-Packung  
1 kg = 11,63

Bio  
349



Followfood  
Bio Käse Sticks  
vegetarische Bio Käse Sticks  
mit Knusperpanade, gefüllt mit  
würzigem Allgäuer Käse und  
Frischkäse, tiefgefroren  
160-g-Packung  
1 kg = 24,94

Bio  
399



Lemmy's  
Bio Eis  
verschiedene Sorten  
je 465-ml-Becher  
11 = 10,73

Vegan  
Bio  
499



Frosta  
Bio Gemüsepfanne  
verschiedene Sorten  
je 430-g-Packung  
1 kg = 7,65

Bio  
329



Frosta  
Bio Gemüse  
verschiedene Sorten, tiefgefroren  
je 400-g-Packung  
1 kg = 6,23

Bio  
249



Herzberger  
Bio Brötchen  
Roggenbrötchen oder  
Rhönweck Weizenbrötchen,  
5 Stück, tiefgefroren  
je 375-400-g-Beutel  
1 kg = 5,55,92

Vegan  
Bio  
222



LAKTOSEFREI  
Moin Bio Croissants  
oder Bio Croissants vegan  
5 Stück, tiefgefroren  
300-g-Beutel  
1 kg = 15,97

Vegan  
Bio  
479



LAKTOSEFREI  
Backhäusle  
Bio Brötchen  
Dinkel-Haferbrötchen,  
Emmerbrötchen oder  
Knusperbrötchen,  
4 x 80 g, tiefgefroren  
je 320-g-Packung  
1 kg = 8,72

Vegan  
Bio  
279

# SPAREN SIE MIT IHRER CITTI CARD



**1/2 Ente gebraten**  
in praktischer Aluschale,  
ohne Knochen, ofenfertig,  
tiefgefroren,  
Ungarn  
320-g-Packung  
1 kg = 14,03

**Ohne CITTI CARD:**  
**4,99** 1 kg = 15,59

**MIT IHRER  
CITTI CARD  
0,50 €  
SPAREN**

**4,49**



**NEU**

**Vicinuai  
Teigtaschen**  
verschiedene Sorten,  
tiefgefroren  
je 600-g-Beutel  
1 kg = 6,65

**3,99**



**NEU**

**Henssler's schnelle  
Nummer Pizza**  
verschiedene Sorten,  
tiefgefroren  
je 385-445-g-  
Packung  
1 kg = 11,21-12,96

**4,99**



**NEU**

**Wagner  
Brezel Pizza**  
die Fusion zweier Geschmackswelten zu einem  
außergewöhnlichen Genussserlebnis  
je 410-460-g-Packung  
1 kg = 5,41-6,07

**2,49**



**Sprehe  
Halbes Hähnchen**  
gewürzt, vorgegart, ohne Innereien,  
auf Aluschale, tiefgefroren  
350-g-Packung  
1 kg = 8,54

**2,99**

*Jeden Tag*

*Dauer-*

**€ NIEDRIGPREIS**

**ÜBER 570  
PRODUKTE  
ENTDECKEN**



**Jeden Tag  
Spaghetti Eis**  
Multipackung 3 x 170 g  
510-ml-Packung  
1 l = 3,51

**1,79**



**Jeden Tag  
Donauwelle**  
500-g-Packung  
1 kg = 7,58

**3,79**

**Jeden Tag  
Westernpfanne**  
frittierte Kartoffel-  
spalten, mit kleinen  
Hacksteaks und  
Gemüse, gewürzt,  
tiefgefroren  
750-g-Beutel  
1 kg = 4,52

**3,39**



**Jeden Tag  
Schnitzel Wiener Art**  
tiefgefroren  
750-g-Packung  
1 kg = 7,99

**5,99**



**Jeden Tag  
Steinofen Pizza**  
verschiedene Sorten,  
2 Stück, tiefgefroren  
je 350-355-g-Packung  
1 kg = 10,11-10,25

**3,59**



**Jeden Tag  
Mozzarella Sticks**  
mit Red-Pepper-Dip, tiefgefroren  
250-g-Packung  
1 kg = 9,16

**2,29**







**CITTI  
HIT**

**TK**  
**südamerikanisches**  
**Carpaccio**

2 x 80 g verpackt, tiefgefroren  
160-g-Packung  
1 kg = 23,06

**3<sup>69</sup>**



**TK deutsches Färsen Entrecôte**  
ohne Knochen, im Stück, gereift,  
tiefgefroren, 1 kg

**21<sup>99</sup>**

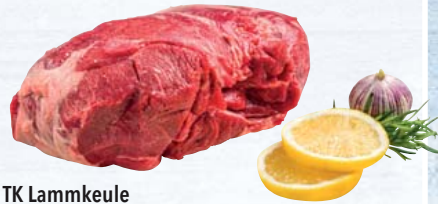


**NATÜRLICH NEUSEELAND**



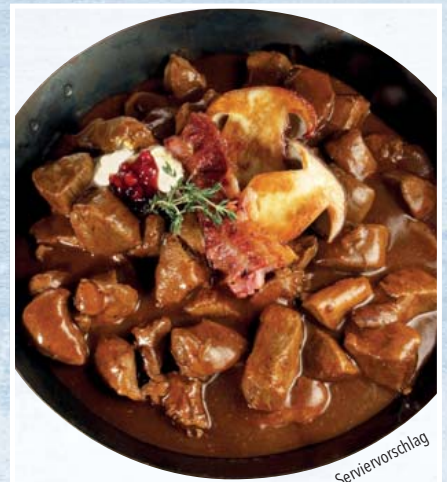
Sie lieben gutes Essen und bereiten es mit Sorgfalt und Leidenschaft zu? Sie möchten **unbehandelte Lebensmittel** genießen und legen großen Wert auf einen achtungsvollen Umgang mit der Natur? Dann wird Sie unser neuseeländisches Lammfleisch begeistern! Unsere Neuseeland-Lämmer wachsen in **natürlicher Umgebung** auf. Sie genießen täglich frische Luft und klares Wasser. Auf den großzügigen Weideflächen können die Lämmer frei herumlaufen und sich vom frischen Gras ernähren. Das Resultat ist Fleisch von höchster Qualität!

Wir teilen nur **das Beste** mit Ihnen. Das ist, was uns ausmacht.



**TK Lammkeule**  
ohne Knochen und Hüfte, aus  
Neuseeland, ca. 1 kg verpackt,  
tiefgefroren  
1 kg

**12<sup>99</sup>**



Serviervorschlag

**TK Rehglasch**  
handgeschnitten, ca. 500 g verpackt,  
aus Deutschland oder  
Osteuropa, tiefgefroren  
1 kg

**24<sup>99</sup>**



**TK Lammlachse**  
filetierter Rücken, aus Neuseeland,  
4 Stücke, ca. 1 kg verpackt,  
tiefgefroren, 1 kg

**21<sup>99</sup>**



**TK Lammsteakhüfte**  
aus Neuseeland,  
4 Stück à ca. 130 g verpackt,  
tiefgefroren, 1 kg

**12<sup>99</sup>**

**TK Hirsch-Edelglasch**  
handgeschnitten, ca. 500 g verpackt,  
aus Deutschland oder  
Osteuropa, tiefgefroren  
1 kg

**13<sup>99</sup>**

**TK Wildschwein-Edelglasch**  
handgeschnitten, ca. 500 g verpackt,  
aus Deutschland oder  
Osteuropa, tiefgefroren  
1 kg

**19<sup>99</sup>**



**SO GEHT'S:** ❶ Kühlakku aus der Truhe nehmen. ❷ 3,50 € Pfand an der Kasse bezahlen. ❸ Nach Gebrauch an der Leergutannahme zurückgeben.





**Escal Regenbogenforellen**  
roh, ausgenommen, küchenfertig,  
einzeln entnehmbar, 4-5 Stück,  
aus nachhaltiger Aquakultur,  
tiefgefroren  
1000-g-Beutel

**14<sup>99</sup>**



**Sardinen**  
ganz, roh, (unausgenommen nicht geschuppt),  
mit Kopf, IQF, Nettofüllgewicht: 1 kg,  
ca. 10-16 Stück/kg, Ursprung:  
Marokko/Spanien, tiefgefroren  
1-kg-Beutel

**4<sup>79</sup>**



**Pangasius-Filet**  
ohne Haut, 20% Glasur, IQF, 170-230 g,  
praktisch grätenfrei, Nettoeinwaage: 800 g, aus  
Aquakultur in Vietnam, tiefgefroren  
1-kg-Beutel  
1 kg = 7,49

**5<sup>99</sup>**



**followfish**  
**Seelachs Filets**  
2-4 Filetportionen, ohne Haut,  
praktisch grätenfrei, aus nachhaltiger  
Fischerei, tiefgefroren  
250-g-Packung  
1 kg = 19,96

**4<sup>99</sup>**



**followfish**  
**Rotlachs Filets Sockeye**  
2 Portionen, ohne Haut, aus nachhaltigem  
Wildfang (FAO 67, Nordostpazifik),  
praktisch grätenfrei, tiefgefroren  
200-g-Packung  
1 kg = 29,95

**5<sup>99</sup>**



**NEU**

**Deutsche See**  
**Doraden-Filets**  
2 küchenfertige  
Gourmetportionen,  
mit Haut, geschuppt,  
aus zertifizierter Zucht in der Türkei,  
vakuumverpackt, tiefgefroren  
180-g-Packung  
1 kg = 33,28

**5<sup>99</sup>**

**NEU**

**Deutsche See**  
**Lachs-Portionen**  
2 Lachs-Portionen,  
aus in Blöcken  
tiefgefrorenen  
Lachsfiletstücken  
geschnitten, praktisch  
grätenfrei, ohne Haut,  
mit einer Kräuterkruste und einer mediterran  
gewürzten Gemüse Mischung, in der  
Palmblattschale, tiefgefroren  
540-g-Packung  
1 kg = 22,20

**11<sup>99</sup>**



**Costa**  
**Meeresfrüchte-Pfannengerichte**  
verschiedene Sorten, tiefgefroren  
je 400-450-g-Beutel  
1 kg = 8,87-9,98

**3<sup>99</sup>**



**Costa**  
**Bouillabaisse**  
tafelfertig, mit Fisch, Muscheln und  
Garnelen, für Kochtopf und  
Mikrowelle, tiefgefroren  
380-ml-Packung  
1 l = 11,29

**4<sup>29</sup>**

**BASE**  
CULINAR



**„Kibbeling“**  
ca. 25 g, Filetstücke aus Alaska-Seelachs, aus  
nachhaltiger Fischerei, in Knusperbackteig  
(20%), ohne Haut, praktisch  
grätenfrei, vorgebacken, tiefgefroren  
1-kg-Beutel

**7<sup>99</sup>**



**Frosta**  
**Schlemmerfilet**  
verschiedene Sorten, tiefgefroren  
je 360-g-Packung  
1 kg = 9,14

**3<sup>29</sup>**



**NEU**

**IberCook**  
**Sardellenfilet im Tempurateig**  
tiefgefroren  
500-g-Beutel  
1 kg = 10,98

**5<sup>49</sup>**



**NEU**

**Delfin Carabinero**

Wildfang-Garnelen, roh, intensive rote Farbe, festes, saftiges Fleisch, süßer und delikater Geschmack, 8-12 Stück per Packung, tiefgefroren  
300-g-Packung  
1 kg = 66,63

**19<sup>99</sup>**



**Haak & Christ**

**Argentinische Rotgarnelen**

roh, geschält, entdarmt, 16-20 Stück per lb, glasiert (20%), gefangen im Südwestatlantik (Argentinien), Nettofüllgewicht: 800 g, IQF, tiefgefroren  
800-g-Beutel  
1 kg = 23,74

**18<sup>99</sup>**



**Royal Greenland Kaltwassergarnelen „Extra Luxus“**

125-175 Stück per lb, gekocht, geschält, IQF, 10% Glasur, Nettofüllgewicht: 450 g, aus nachhaltiger Fischerei im Nordwestatlantik, tiefgefroren  
500-g-Beutel  
1 kg = 14,98



**7<sup>49</sup>**

**Escal King Prawns Provençal**

Pfannenfertige, rohe, geschälte, gewürzte Garnelen, mit Kräuter-Knoblauch-Würzung, tiefgefroren  
800-g-Beutel  
1 kg = 22,49



**17<sup>99</sup>**

**Argentinischer Rotgarnelen-Spieß**

roh, paniert (42%), ca. 25 Stück à 36 g, IQF, tiefgefroren  
ca. 900-g-Packung  
1 Stück = 0,80/1 kg = 22,21



**19<sup>99</sup>**

**White-Tiger Torpedo Garnelen**

ca. 21-25 g, roh, geschält, entdarmt, mit Schwanzsegment, in Weizenmehlpanade (50%), IQF, tiefgefroren  
210-g-Packung  
1 kg = 21,38



**4<sup>49</sup>**



**NEU**

**Royal Greenland Garnelen in knuspriger Panade**

Eismergarnelen (60%), aus nachhaltigem Fang im Nord-West-Atlantik, paniert, ideal als Snack, backofengeeignet, tiefgefroren  
300-g-Beutel  
1 kg = 18,30



**5<sup>49</sup>**



**LAKTOSEFREI**

**Tintenfisch-Tapas -Rabas Empanadas-**

Tintenfischstreifen in würziger Panade, laktosefrei, ca. 18-20 g, vorgebacken, hauchdünn, würzig paniert (30%), IQF, ca. 50-60 Stück, tiefgefroren  
1-kg-Beutel



**7<sup>49</sup>**

**NEU**

**El Rey del Pulpo Pulpo-/Oktopus-Tentakeln**

2 Stück, gekocht, tiefgefroren  
200-g-Packung  
1 kg = 44,95



**8<sup>99</sup>**

**Arbi**

**Meeresfrüchte mit Gemüse**

eine leichte Kombination von Gemüse und Meeresfrüchten, geschälte und ungeschälte Zutaten für Meeresfrüchtesalat und Meeresfrüchtesauce. Die Zutaten sind bereits geputzt, geschnitten und portioniert, tiefgefroren.  
300-g-Packung  
1 kg = 11,63



**3<sup>49</sup>**

**Escal**

**Achat-Schnecken**

in Weinbergschnecken-Häuschen, nach Elsässer Art zubereitet, mit Weißwein und feiner Butter, 12 Stück, tiefgefroren  
160-g-Packung  
1 kg = 53,06



**8<sup>49</sup>**

**VEGAN**

**Costa**

**Veganer Fisch**

Fischburger, Fischnuggets oder Fischfilets, auf Basis von Reis mit Algen, paniert, tiefgefroren  
je 200-225-g-Packung  
1 kg = 15,51-17,45



**3<sup>49</sup>**



**Wolfsbarsch (Loup de Mer)**  
ganz, ausgenommen, mit Kopf, 300-400 g, IQF, 10% Glasur, Ursprung Türkei, tiefgefroren  
1-kg-Beutel  
1 kg = 10,66

**9<sup>59</sup>**



**Heilbuttfilet**  
unpaniert, vom schwarzen Heilbutt, 150-250 g, IQF, praktisch grätenfrei, 20% Glasur, Nettofisch-einwaage: 800 g, tiefgefroren  
1-kg-Beutel  
1 kg = 16,86

**13<sup>49</sup>**



**Tiefsee-Kaltwasser-garnelen „Camarones“**  
100-200 Stück per lb, Chile-Garnelen, gekocht, geschält, IQF, 20% Glasur, Nettofüllgewicht: 400 g, aus Wildfang im Südpazifik, tiefgefroren  
500-g-Beutel  
1 kg = 23,98



**11<sup>99</sup>**



**VEGAN**  
**LAKTOSEFREI**

**Coppenrath & Wiese Goldstücke**  
Brötchen und Baguettes, verschiedene Sorten, tiefgefroren  
je 300-540-g-Beutel  
1 kg = 2,94-5,30

**1<sup>59</sup>**



**Overath Flip-Thermobox Big**  
39 l, platzsparende Klappfunktion, wasserabweisend, leichtes Gewicht, starke Isolation

QUALITÄT  
MADE IN  
GERMANY

**34<sup>99</sup>**



**Pely Gefrierbeutel**  
aus Mehrschichtfolie, daher besonders lange haltbar, in den Größen: 1, 2, 4, 6 oder 10 l je 10-40-Stück-Packung

**0<sup>89</sup>**

## SPAREN SIE MIT IHRER CITTI CARD



**Ben & Jerry's Eiscreme der besonderen Art**  
ohne Konservierungsstoffe, verschiedene Sorten  
je 427-465-ml-Becher  
1 l = 8,58-9,34

MIT IHRER  
CITTI CARD  
**0,45 € SPAREN**

**3<sup>99</sup>**

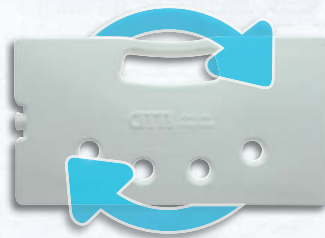
**Ohne CITTI CARD:**  
4,44 1 l = 9,55-10,40

## NACHHALTIG KÜHLEN!

Für den eiskalten und sicheren Transport nach Hause halten wir Styropor-Leihbehälter, Isoliertaschen und einen Pfand-Akku für Sie bereit.



Praktisch für Ihren Einkauf und unterwegs!



Und so funktioniert's:

- 1 Kühlakku aus der **Truhe** nehmen
- 2 das **Pfand** wird an der Kasse berechnet
- 3 beim nächsten Einkauf an der **Leergutannahme** zurückgeben

**3<sup>50</sup>**  
Pfand

## NEWSLETTER Anmeldung



Jetzt für den Newsletter anmelden und von exklusiven Aktionen und Angeboten profitieren.

[www.cittimarkt.de/newsletter](http://www.cittimarkt.de/newsletter)

**KIEL**  
im CITTI-PARK  
Mühlendamm 1  
24113 Kiel  
Tel.: 0431 - 6893 - 0

**FLensburg**  
im CITTI-PARK  
Langberger Weg 4  
24941 Flensburg  
Tel.: 0461 - 5706 - 0

**LÜBECK**  
im CITTI-PARK  
Herrenholz 14  
23556 Lübeck  
Tel.: 0451 - 8969 - 0

**ÖFFNUNGSZEITEN:**  
Montag - Samstag von 8.00 bis 20.00 Uhr  
GV-Eingang Kiel + Lübeck: 7.30 bis 17.00 Uhr  
GV-Eingang Flensburg: 8.00 bis 16.00 Uhr  
Kurzfristige Änderungen finden Sie online auf [www.cittimarkt.de](http://www.cittimarkt.de)

CITTI24 kauft für Sie ein! Einfach bestellen - liefern lassen oder selbst abholen. Tel. 0431 - 6893 6250 Web [www.citti24.de](http://www.citti24.de)

**Kostenlose Infohotline: 08 00 - 660 60 60 Mo. - Sa. 7.00 - 20.00 Uhr**  
Endpreis einschl. MwSt. Angebot freibleibend. Irrtum vorbehalten. Preise aller früheren Angebote ab sofort ungültig. Abholpreise, Abgabe in haushaltsüblichen Mengen nur an Letztverbraucher. Artikel können aufgrund begrenzter Vorratsmengen bereits vor Ende der Angebotsgültigkeit ausverkauft sein.

CITTI Märkte GmbH & Co. KG, Mühlendamm 1, 24113 Kiel BIO/Öko Kontrollstelle: DE-ÖKO-034

**CITTI** Markt der Lebensfreude