

# CITTI

## Angebote für Profis

KW 3/4 gültig vom 15.1. bis 28.1.2025



Metaxa 5-Stern  
griechischer Brandy,  
38% Vol.  
0,7-l-Flasche

**8<sup>99</sup>**  
11 =  
12<sup>84</sup>



**TK**

**TK Lachsfilet**

ca. 0,9-1,5 kg, mit Haut, Seite, Trimstufe D,  
vakuumiert, IQF, praktisch grätenfrei,  
0-1 % Glasur, Ursprung: Chile  
1 kg

**14<sup>99</sup>**



**Frischer Schweinenacken (Kamm)**  
ohne Knochen, im Strang,  
ca. 2,8 kg  
oder  
in Scheiben für Gyros  
je 1 kg

**5<sup>99</sup>**



**GLUTENFREI**

**Remia  
Curryketchup**  
ohne Konservierungsstoffe  
10-kg-Eimer

**18<sup>90</sup>**  
1 kg =  
1<sup>89</sup>



**Frisches Hähnchenbrustfilet**  
ohne Innenfilet  
1 kg

**7<sup>99</sup>**



**Greco  
Griechischer Schaffeta**  
Fetakäse aus Schafmilch, 48% Fett i.Tr.,  
ca. 2 kg, mit max.  
30% Ziegenmilch-  
anteil (saisonal  
unterschiedlich)  
1 kg

**10<sup>99</sup>**



**Tomaten**  
aus Spanien  
Kl.I  
6-kg-Karton

**13<sup>99</sup>**  
1 kg =  
2<sup>33</sup>





**CITTI  
HIT**

*Zaziki*

mit Gurke, Quark und Knoblauch  
2-kg-Eimer

**7<sup>98</sup>**  
1 kg =  
3<sup>99</sup>

**BASE  
CULINAR®**



**Frisches Schweinefilet**  
ohne Kopf  
1 kg

**11<sup>99</sup>**

**Frisches Schweinegeschnetzeltes**  
Schinkenfleisch nach Gyros-Art,  
küchenfertig zubereitet und mariniert  
1 kg

**6<sup>99</sup>**



**TK**  
**VEGAN**

**TK Paprika Streifen**  
3-farbig  
2,5-kg-Beutel  
1 kg

**2<sup>19</sup>**  
Beutel =  
5<sup>48</sup>



**Knoblauch geschält**  
aus Spanien  
1-kg-Packung

**7<sup>99</sup>**



**Eisbergsalat**  
aus Spanien  
KI.I  
10-Stück-Karton

**9<sup>99</sup>**  
1 Stück =  
1<sup>00</sup>

**TK**  
**Champignon**  
**Hotelschnitt**  
2,5-kg-Beutel  
1 kg

**1<sup>49</sup>**  
Beutel =  
3<sup>73</sup>







**CITTI  
HIT**

**GLUTENFREI**  
Remia  
*Salatmayonnaise 50%*  
ohne Konservierungsstoffe  
10-kg-Eimer

**19<sup>90</sup>**  
1 kg = 1<sup>99</sup>



**BASE  
CULINAR**

**VEGAN**

**Spitzen-Langkorn Reis**  
parboiled  
10-kg-Sack

**14<sup>90</sup>**  
1 kg = 1<sup>49</sup>



**VEGAN**

**Ubena  
Lorbeerblätter**  
250-g-Packung

**6<sup>99</sup>**  
1 kg = 27<sup>90</sup>



**Oliven**  
schwarz ohne Stein,  
ATG: 2000 g  
4250-ml-Dose

**7<sup>99</sup>**  
1 kg = 4<sup>00</sup>



**VEGAN**

**Vollkorn Pasta**  
Spaghetti, Penne oder Fusilli,  
hergestellt in Italien  
je 5-kg-Packung  
1 kg = 1,59

**Bio**  
**7<sup>95</sup>**



**TK**

**TK Tintenfischtuben**  
U10, Thailand, ohne Haut, IQF, sauber,  
ausgenommen, 10% Glasur, Nettofüllgewicht: 900 g  
1-kg-Packung

**10<sup>69</sup>**

**THEKE**

**Frischer Wolfsbarsch  
(Loup de Mer)**  
ausgenommen, mit Kopf,  
aus Aquakultur im Mittelmeer  
1 kg

**12<sup>70</sup>**



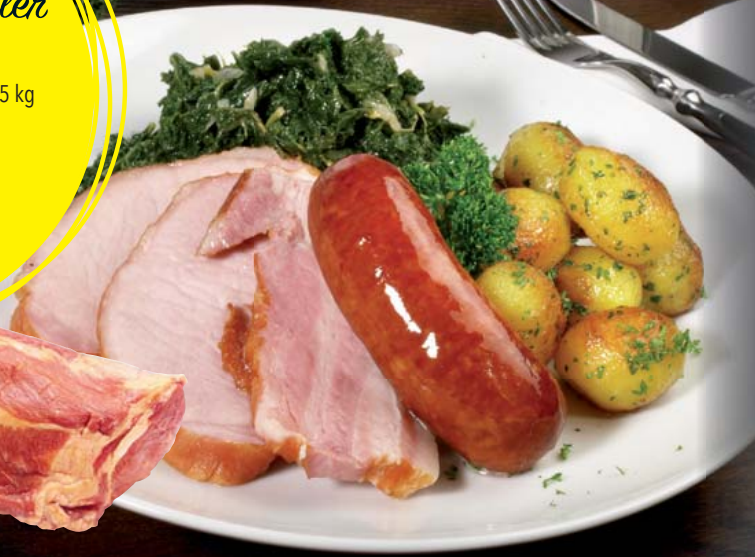


**CITTI  
HIT**

*Rauchfrisches Kasseler  
Lachsfleisch*

goldgelb geräuchert, im Strang, ca. 3,5 kg  
1 kg

**6<sup>49</sup>**



**HOPPE**

REGIONAL

**Rauchfrische Schinkenkohlwurst**  
nach Art einer Kochwurst, im Schweinedarm,  
10 Stück à ca. 100 g  
1 kg

**10<sup>99</sup>**



**Steinemann**

**Rauchfrische  
Schweinebacke**  
goldgelb geräuchert  
1 kg

**4<sup>99</sup>**



**Frisches  
argentinisches  
Rumpsteak**  
im Strang, ca. 3,5 kg  
1 kg

**19<sup>99</sup>**



**Frisches argentinisches Entrecôte**  
sauber beschnitten, Stück ca. 2,9 kg  
1 kg

**23<sup>99</sup>**



**HOPPE**

REGIONAL

**Durchwachsener Bauchspeck**  
gewürfelt, ca. 2,5 kg vakuumverpackt  
1 kg

**5<sup>99</sup>**

**Hierstand**  
Bühnsdorfer  
Fleischwaren



REGIONAL  
**Frisches Zwiebelmett**  
1-kg-Stange

**10<sup>49</sup>**





LAKTOSEFREI  
GLUTENFREI  
TK VEGAN

**CITTI  
HIT**

Snefrost  
**TK Pommes Frites  
Extra**

2,5-kg-Beutel  
1 kg

**1 99**  
Beutel =  
4<sup>97</sup>



TK

**TK Küstenbackfisch**

ca. 140-180 g, in einem leichten, knusprigen Backteig (ca. 40%), vorgebraten, IQF, ca. 37 Stück, praktisch grätenfrei, aus Alaska-Seelachs-Naturfilets, laktosefrei, konvektomatgeeignet, 6-kg-Karton

**10 89**  
Karton =  
65<sup>34</sup>

TK VEGAN



Banquet D'or

**TK Mini-Brötchen, geschnitten, gebacken**

40 g, fix und fertiges Mini-Brötchen zum Belegen geeignet, 150 Stück im Karton

**0 13**  
Karton =  
19<sup>50</sup>



SB

**Louisiana Flusskrebbsfleisch**  
in Lake, gekocht und geschält,  
Fischeinwaage: 900 g  
1500-g-Becher

**23 49**  
1 kg =  
26<sup>10</sup>

TK

Pfalzgraf

**Gourmet-Apfeltorte**

Ø 28 cm, vorgeschnitten in 12 Stücke, erlesene, per Hand eingelegte frische, knackige Apfelstücke, auf einem knusprigen Hefemürbeteig, leicht bedeckt mit Mandelblättchen, extrahoher Fruchtanteil, tiefgefroren



**14 99**  
1 kg =  
6<sup>66</sup>



THEKE

**Frisches Doradenfilet**  
mit Haut, aus Aquakultur in  
Griechenland/Türkei  
1 kg

**26 90**



TK VEGAN

**TK Sauerkirschen entsteint**

2,5-kg-Beutel  
1 kg

**3 29**  
Beutel =  
8<sup>23</sup>



**CITTI HIT**

meiba  
**Edamer**  
40% Fett i.Tr. oder Gouda, 48% Fett i.Tr.,  
Käsescheiben, gefächert  
je 2 x 25 x 20-g-Packung

**7,99**



Peka  
Kartoffelaufauf  
mediterran  
2-kg-Beutel

**6,98**  
1 kg =  
3,49

Greco  
Sahnejoghurt  
original griechischer  
Sahnejoghurt, 10% Fett  
1-kg-Becher



**4,99**

**Dr. Oetker**

Dr. Oetker Professional  
**Klassischer Pudding Schokolade**  
Cioccolato / Chokoladesmag  
ergibt **117** Portionen

Dr. Oetker Professional  
**Sahnesteif**  
Fixateur pour crème fouettée et chantilly  
Whipping cream stiffening agent  
für **30** Schlagsahne

Dr. Oetker Professional  
**Paradiescreme Vanille Geschmack**  
Dessert Cream Vanilla Flavour  
ergibt **66** Portionen

**VEGAN**  
Dr. Oetker Puddingpulver Schokolade zum Kochen  
900-g-Packung

**6,99**  
1 kg =  
7,77



Dr. Oetker  
Sahnesteif  
1-kg-Packung

**6,99**



Dr. Oetker  
Paradiescreme  
verschiedene Sorten  
je 1-kg-Packung

**14,99**



**CITTI  
HIT**

Delacre  
*Tea Time*  
Gebäckmischung  
1000-g-Dose

**11<sup>99</sup>**



**Porree**  
aus Deutschland oder Holland  
Kl.I  
5-kg-Karton

**6<sup>49</sup>**  
1 kg =  
1<sup>30</sup>

VERKAUFSPREISE gelten nur bei  
Abnahme eines Originalkartons



**Ferrero  
duplo**  
verschiedene Sorten, jeweils 40 Riegel im Karton  
je 18,2-g-Riegel

**0<sup>22</sup>**  
1 kg =  
12<sup>22</sup>



**Grillkartoffeln**  
aus Holland, Kl.I,  
Sorte und Kocheigenschaft:  
siehe Etikett  
je 15-kg-Karton

**18<sup>99</sup>**  
1 kg =  
1<sup>27</sup>



**VEGAN**  
**Bautzner  
Senf**  
mittelscharf  
1000-ml-Flasche

**1<sup>89</sup>**



**Limetten**  
aus Brasilien  
ca. 48-54 Stück  
4,5-kg-Karton

**16<sup>99</sup>**  
1 kg =  
3<sup>78</sup>



**VEGAN**  
**Kühne  
Rotkohl**  
ATG: 3850 g  
4250-ml-Dose

**8<sup>49</sup>**  
1 kg =  
2<sup>21</sup>





1-LITER  
FLASCHE

Finlandia Vodka  
40% Vol.  
1-l-Flasche

9<sup>99</sup>



1-LITER  
FLASCHE

Beefeater  
London Dry Gin  
40% Vol.  
1-l-Flasche

12<sup>99</sup>



1-LITER  
FLASCHE

Aalborg  
Jubilæumsakvavit  
40% Vol.  
1-l-Flasche

13<sup>99</sup>



Jägermeister, Kräuterlikör, 35% Vol.

24er-Karton  
0,02-l-Flasche

0<sup>55</sup>  
11 =  
27<sup>50</sup>



24er-Karton  
0,04-l-Flasche

0<sup>89</sup>  
11 =  
22<sup>25</sup>



12er-Karton  
0,1-l-Flasche

1<sup>99</sup>  
11 =  
19<sup>90</sup>



6er-Karton  
0,35-l-Flasche

5<sup>49</sup>  
11 =  
15<sup>69</sup>



Home Style Creation  
Grubentuch  
100% Baumwolle,  
ca. 50 x 90 cm,  
verschiedene Farben  
je 10er-Pack

9<sup>99</sup>



Dublino  
Stamper  
57 ml, l-/2 + 4 cl, H: 90 mm,  
Ø 50 mm

0<sup>99</sup>

## NEWSLETTER Anmeldung



Jetzt für den  
Newsletter an-  
melden und von  
exklusiven Aktionen  
und Angeboten  
profitieren.

[www.cittimarkt.de/newsletter](http://www.cittimarkt.de/newsletter)

**KIEL**  
Mühlendamm 1  
24113 Kiel  
Tel.: 0431 - 6893 - 6005

**FLENSBURG**  
Langberger Weg 4  
24941 Flensburg  
Tel.: 0461 - 5706 - 77281

**LÜBECK**  
Herrenholz 14  
23556 Lübeck  
Tel.: 0451 - 8969 - 1800

**ÖFFNUNGSZEITEN:**  
Montag - Samstag von 8.00 bis 20.00 Uhr  
GV-Eingang Kiel + Lübeck: 7.30 bis 17.00 Uhr  
GV-Eingang Flensburg: 8.00 bis 16.00 Uhr  
Kurzfristige Änderungen finden Sie  
online auf [www.cittimarkt.de](http://www.cittimarkt.de)

Kostenlose Infohotline: **08 00 - 660 60 60** Mo. - Sa. 7.00 - 20.00 Uhr

Endpreis exklusive MwSt. Angebot freibleibend. Irrtum vorbehalten. Preise aller früheren Angebote  
ab sofort ungültig. Abholpreise, Abgabe in haushaltsüblichen Mengen nur an Letztverbraucher.  
Artikel können aufgrund begrenzter Vorratmengen bereits vor Ende der Angebotsgültigkeit ausverkauft sein.

CITTI Märkte GmbH & Co. KG, Mühlendamm 1, 24113 Kiel

BIO/Öko Kontrollstelle: DE-ÖKO-034

**CITTI** Markt der  
Lebensfreude